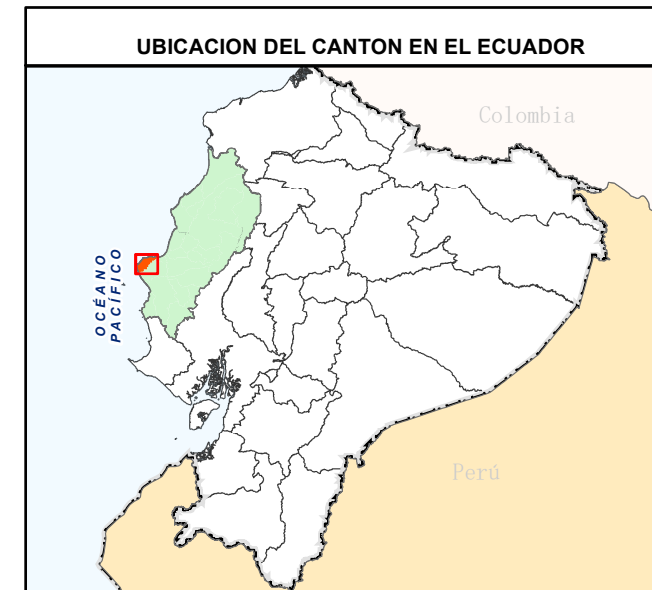
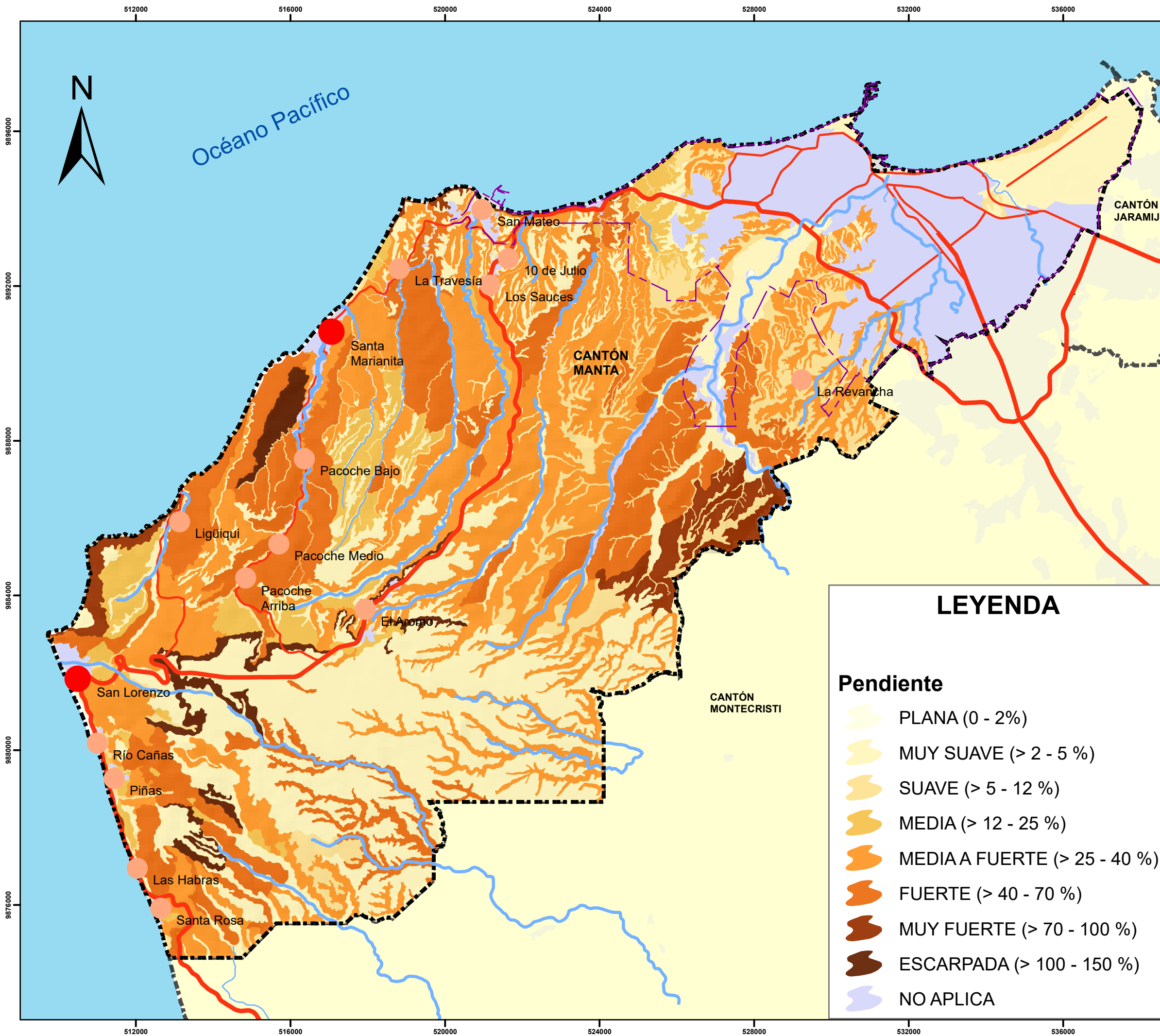


Mapa de pendientes



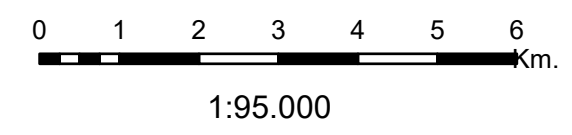
SÍMBOLOS CONVENCIONALES

- Cabecera parroquial
- Asentamientos humanos menores
- Vías
- Esteros
- Quebrada
- Río
- Área poblada
- Límite urbano
- Mar
- Límite cantonal

LEYENDA

Pendiente

- PLANA (0 - 2%)
- MUY SUAVE (> 2 - 5 %)
- SUAVE (> 5 - 12 %)
- MEDIA (> 12 - 25 %)
- MEDIA A FUERTE (> 25 - 40 %)
- FUERTE (> 40 - 70 %)
- MUY FUERTE (> 70 - 100 %)
- ESCARPADA (> 100 - 150 %)
- NO APLICA



GOBIERNO AUTÓNOMO DESCENTRALIZADO DEL CANTÓN MANTA

ACTUALIZACIÓN DEL PLAN DE DESARROLLO Y ORDENAMIENTO TERRITORIAL MANTA 2020 - 2035

MANTA
ALCALDÍA

Título: Mapa de pendientes

SISTEMA DE REFERENCIA
Proyección UTM
(Universal Transversal de Mercator)
Datum Horizontal WGS84, Zona 17 Sur

Fuente: IEE 2018, MTOP 2018, IGM 2013, CONALI 2018	Escala de trabajo: 1:25.000	Escala de impresión: 1:95.000
---	---------------------------------------	---

Firmas de Responsabilidad