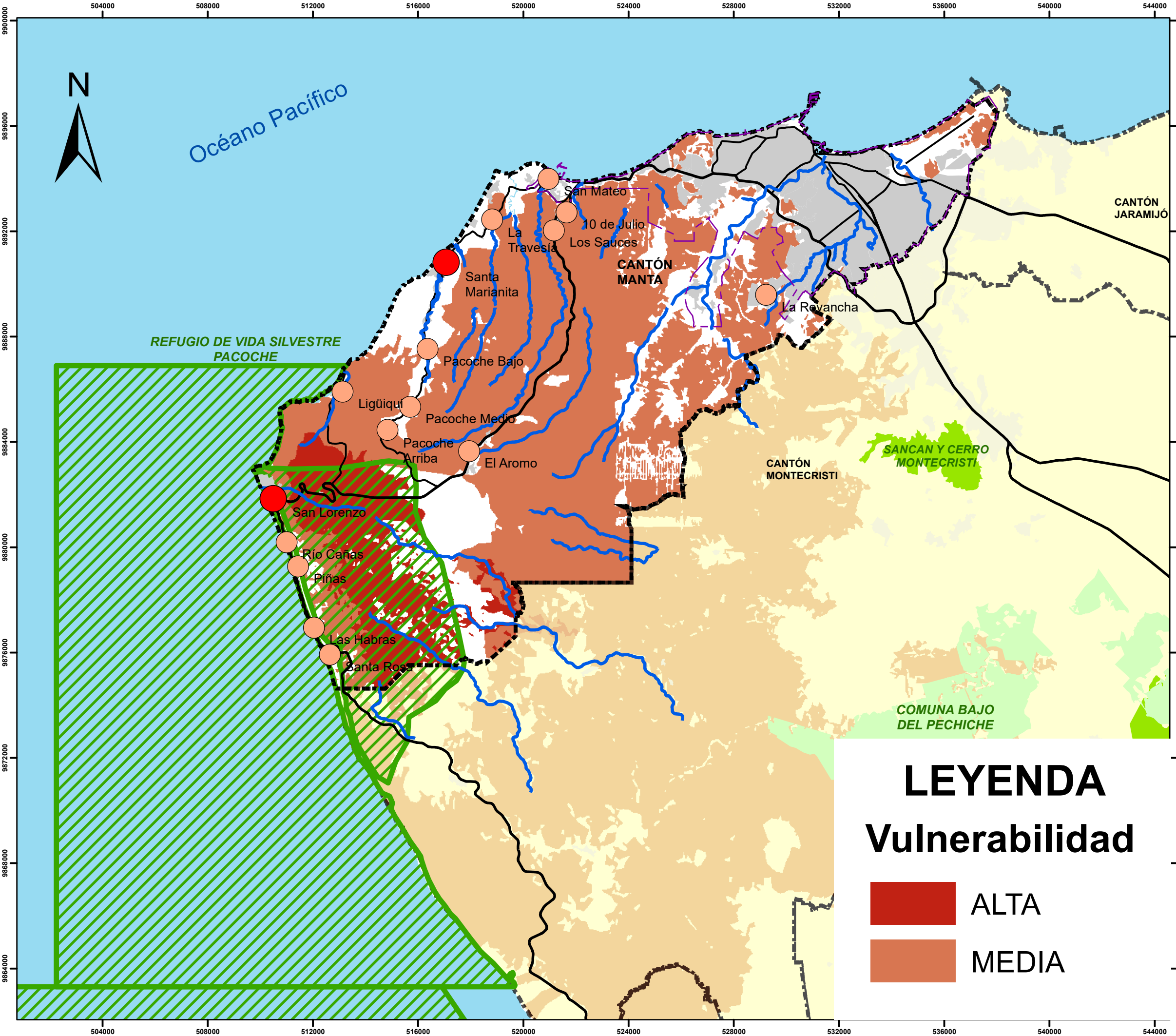
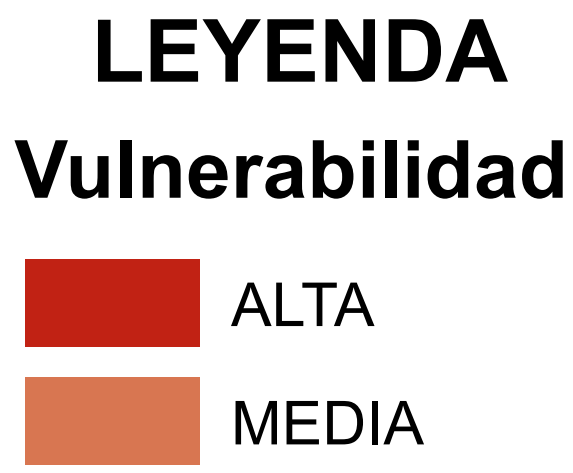
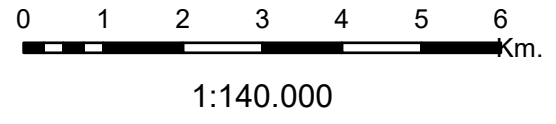




# Vulnerabilidad de ecosistemas



ECUADOR - Escala 1:140.000



<b>GOBIERNO AUTÓNOMO DESCENTRALIZADO DEL CANTÓN MANTA</b>		
 <b>ACTUALIZACIÓN DEL PLAN DE DESARROLLO Y ORDENAMIENTO TERRITORIAL MANTA 2020 - 2035</b>		
Título: <b>Vulnerabilidad de ecosistemas</b>		
SISTEMA DE REFERENCIA Proyección UTM (Universal Transversal de Mercator) Datum Horizontal WGS84, Zona 17 Sur		
Fuente: MAE 2019, IEE 2013, MTOP 2018, IGM 2013, CONALI 2018	Escala de trabajo: 1:25.000	Escala de impresión: 1:140.000
Firmas de Responsabilidad		